

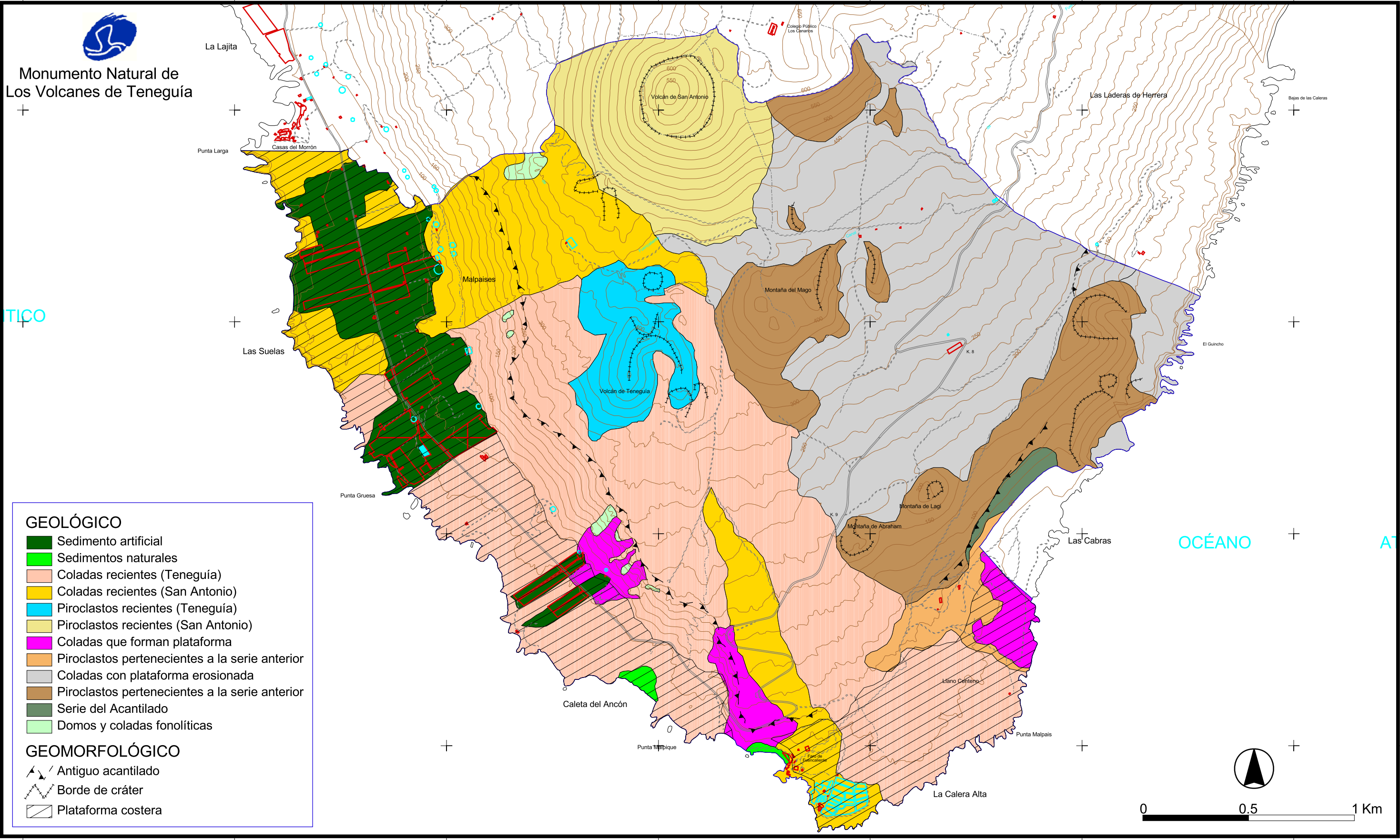
218000 219000 220000 221000 222000 223000 224000



# Monumento Natural de Los Volcanes de Teneguía

3154000  
3153000  
3152000  
3151000

3154000  
3153000  
3152000  
3151000



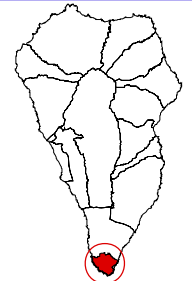
### GEOLÓGICO

- Sedimento artificial
- Sedimentos naturales
- Coladas recientes (Teneguía)
- Coladas recientes (San Antonio)
- Piroclastos recientes (Teneguía)
- Piroclastos recientes (San Antonio)
- Coladas que forman plataforma
- Piroclastos pertenecientes a la serie anterior
- Coladas con plataforma erosionada
- Piroclastos pertenecientes a la serie anterior
- Serie del Acantilado
- Domos y coladas fonolíticas

### GEOMORFOLÓGICO

- Antiguo acantilado
- Borde de cráter
- Plataforma costera

218000 219000 220000 221000 222000 223000 224000



0 0.5 1 Km